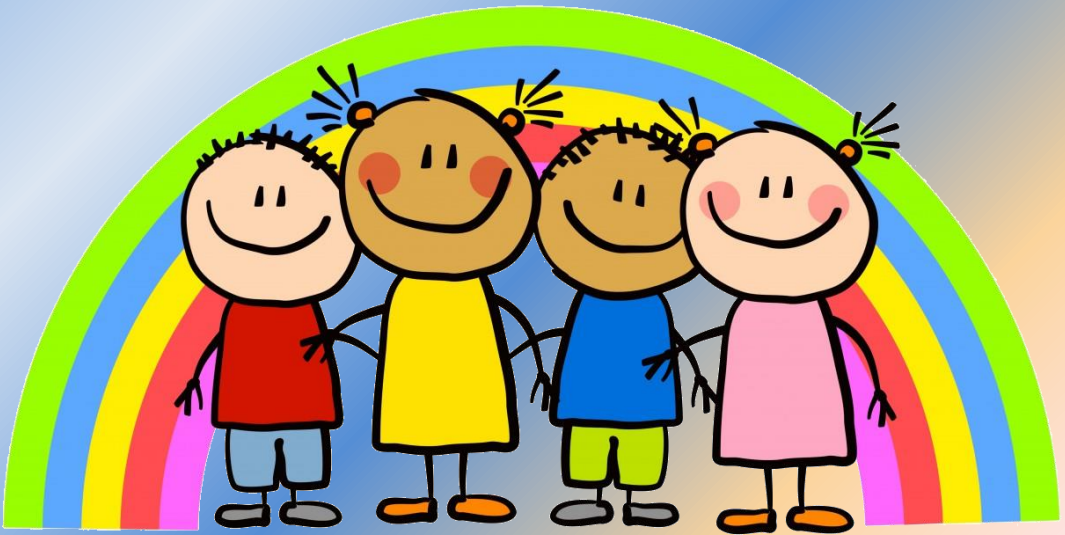




**Förderverein
Kindertagesstätte St. Stephanus**



Wozu brauchen wir einen Förderverein?

Die öffentlichen Haushalte sind angespannt und führen auch bei kirchlichen Trägern zu starken finanziellen Einbußen. Dies hat zur Folge, dass auch bei Kindergärten die Budgets knapper werden, so dass sie auf anderweitige finanzielle Hilfe angewiesen sind.

Im Bewusstsein dieser Veränderungen wurde bereits im Jahr 1995 der Förderverein St. Stephanus gegründet. Über Mitgliedsbeiträge und Spenden können hierüber Anschaffungen getätigt werden, die aus dem normalen Etat nicht zu finanzieren wären.

Gemeinsam mit der KiTa-Leitung versucht der Förderverein somit, durch ideelle und finanzielle Unterstützung den guten Standard der Kindertagesstätte zu erhalten, damit unsere Kinder weiterhin in einer angenehmen und kinderfreundlichen Umgebung spielen und lernen können.

Durch den Verein wird sichergestellt, dass Spenden, Beiträge oder Einnahmen aus Veranstaltungen, die durch Eltern organisiert und durchgeführt werden, direkt dem Kindergarten und den Kindern zugute kommen.

Für wen setzt sich der Förderverein ein?

Der Verein fördert die Interessen aller Kinder, materiell und ideell. Das Geld, das der Verein durch Mitgliedsbeiträge und Spenden einnimmt, kommt ausschließlich den Kindern der Kindertagesstätte zugute.



Was macht der Förderverein?

Der Förderverein unterstützt bei der Organisation und Durchführung von Veranstaltungen, wie z.B. Festen & Feiern, Aktionstagen oder Ausflügen der Kinder, sowohl finanziell als auch tatkräftig.

Darüber hinaus werden durch den Förderverein zusätzliche Arbeitsmaterialien und Spielgeräte für die Kinder beschafft.

Eine Liste der bisher getätigten Anschaffungen kann auf Wunsch gerne eingesehen werden. Über aktuelle bzw. zeitnahe Anschaffungen werden Sie am schwarzen Brett informiert, damit Sie jederzeit über die Aktivitäten des Fördervereins im Bilde sind.

Gerne nehmen wir auch Ihre Vorschläge und Anregungen für zukünftige Projekte entgegen!

Wer kann dem Förderverein beitreten?

Grundsätzlich jeder – Eltern, Großeltern, Onkel & Tanten, sonstige Verwandte, Ehemalige, Freunde & Förderer, interessierte Bürger/innen, Nachbarn, interessierte Unternehmen...

kurz: alle, die sich für die Ziele und Belange des Vereins einsetzen möchten.

Wen kann ich ansprechen?

1. Vorsitzender

Martin Mühling

0176 24702126

martin.muehling@web.de

2. Vorsitzender

Carsten Broich

0178 6126547

carsten.broich@gmx.de



Wie kann ich helfen?

1. Durch Mitgliedschaft im Förderverein. Ab einem Jahresmindestbeitrag von nur 12 € können Sie dem Förderverein beitreten. Dies ist umgerechnet nur 1 € im Monat! Natürlich freuen wir uns auch über jeden weiteren Euro. Die Beiträge kommen ausschließlich unseren Kindern zu Gute – selbst die Arbeit des Fördervereins ist ehrenamtlich.
2. Durch eine Spende auf das Konto des Fördervereins:
Die aktuellen Kontodaten entnehmen Sie bitte dem Beiblatt.
3. Durch Ihr Engagement bei Aktivitäten, die der Förderverein im Laufes des Jahres regelmäßig organisiert (Waffelverkauf, Gartenaktionen o.ä.)

Sowohl Mitgliedsbeiträge als auch Spenden sind von der Einkommen- bzw. Lohnsteuer abzugsfähig, da der Förderverein der Kindertagesstätte St. Stephanus ausschließlich und unmittelbar gemeinnützige Zwecke verfolgt. Selbstverständlich stellen wir Ihnen über Ihre Spende gerne eine Spendenquittung aus.

Wie lange dauert die Mitgliedschaft im Förderverein?

Sie können schon bei der Anmeldung wählen, ob Sie unbefristet Mitglied werden wollen oder bis zu dem Zeitpunkt, bis Ihr Kind in die Schule kommt. Darüber hinaus können Sie ihre Mitgliedschaft natürlich jährlich kündigen.

Helfen Sie uns, die Arbeit des Kindergartens mit Ihrer Mitgliedschaft zu unterstützen – zur Freude und zum Wohl unserer Kinder!

Für Ihre Unterstützung bedanken wir uns recht herzlich!

Mit freundlichen Grüßen

Der Vorstand des Fördervereins St. Stephanus